

A person wearing an orange safety vest is holding a white measuring tape. The tape is stretched across the frame, showing measurements from 20 to 30. The background is blurred, focusing attention on the person and the tape.

# ***Lösungen nach Mass***

**SOB SÜDOSTBAHN**

*gerade unterwegs*



# Massgeschneiderte Lösungen

Die Bahnbranche unterliegt einem ständigen Veränderungsprozess. Infrastrukturanlagen werden weiterentwickelt und ausgebaut. Anschlussgleiseigentümer sowie Bahn- und Bauunternehmen stehen vor grossen Herausforderungen, diesen Wandel laufend umzusetzen. Als Eignerin und Betreiberin von Infrastrukturanlagen kennen wir dieses Geschäft aus erster Hand.

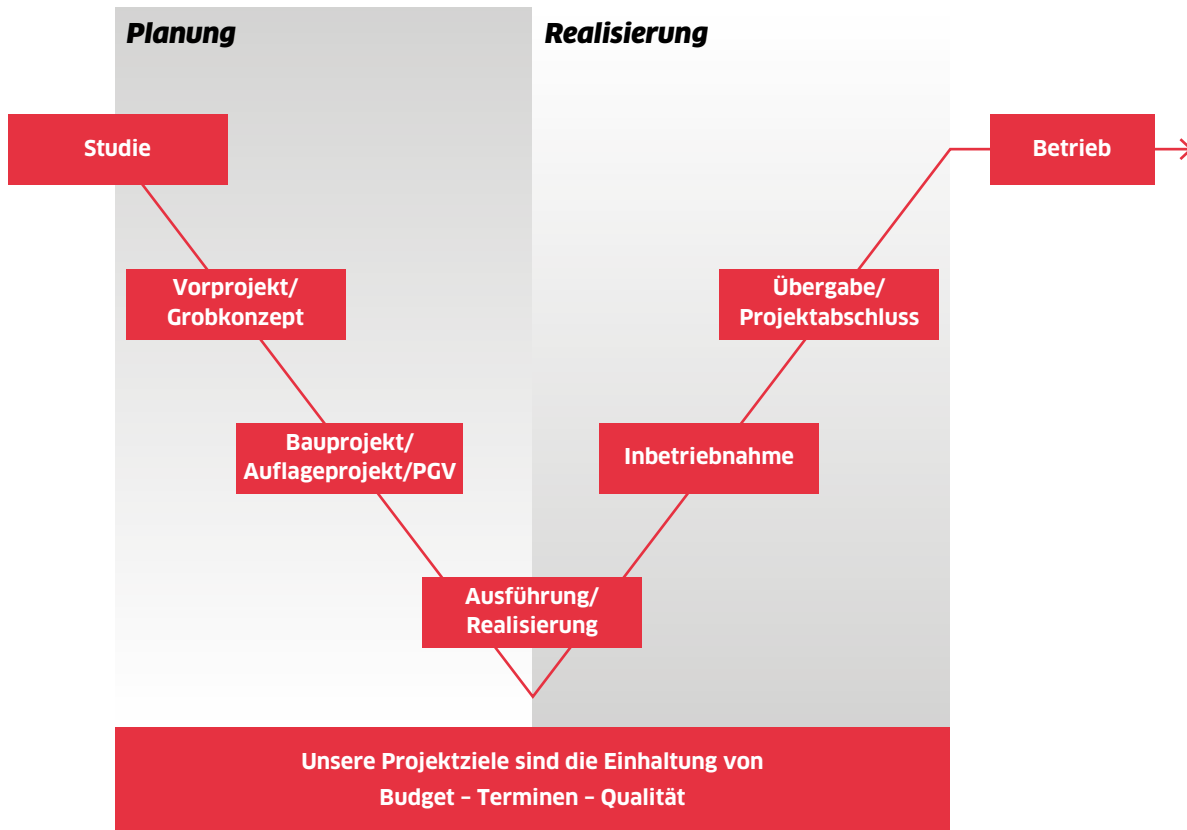
Wir bieten schweizweit massgeschneiderte Projektabwicklungen im Rahmen von Bahninfrastrukturvorhaben im Bereich der Fahrwegsicherung und des Fahrstroms an. Unsere Standorte befinden sich in St. Gallen, Herisau, Samstagen und Zürich, von wo wir unsere Kunden schnell und zuverlässig erreichen und professionell unterstützen.

Unser Angebot - Projektmanagement			
Gesamtprojektleitung	Fahrwegsicherung	Fahrstrom	Dienstleistungen
Projektmanagement	Fach-, Ausführungs- und Entwicklungsprojektleitung/ Werkprüfungen	Projektierung/ Fachbauleitung	Schulungen
Bauherrenvertretung	Sachverständigentätigkeit	Rückleitungs- und Erdungskonzepte/ Statische Nachweisführung	Öffentliche Beschaffungen



# Gesamtprojektleitung

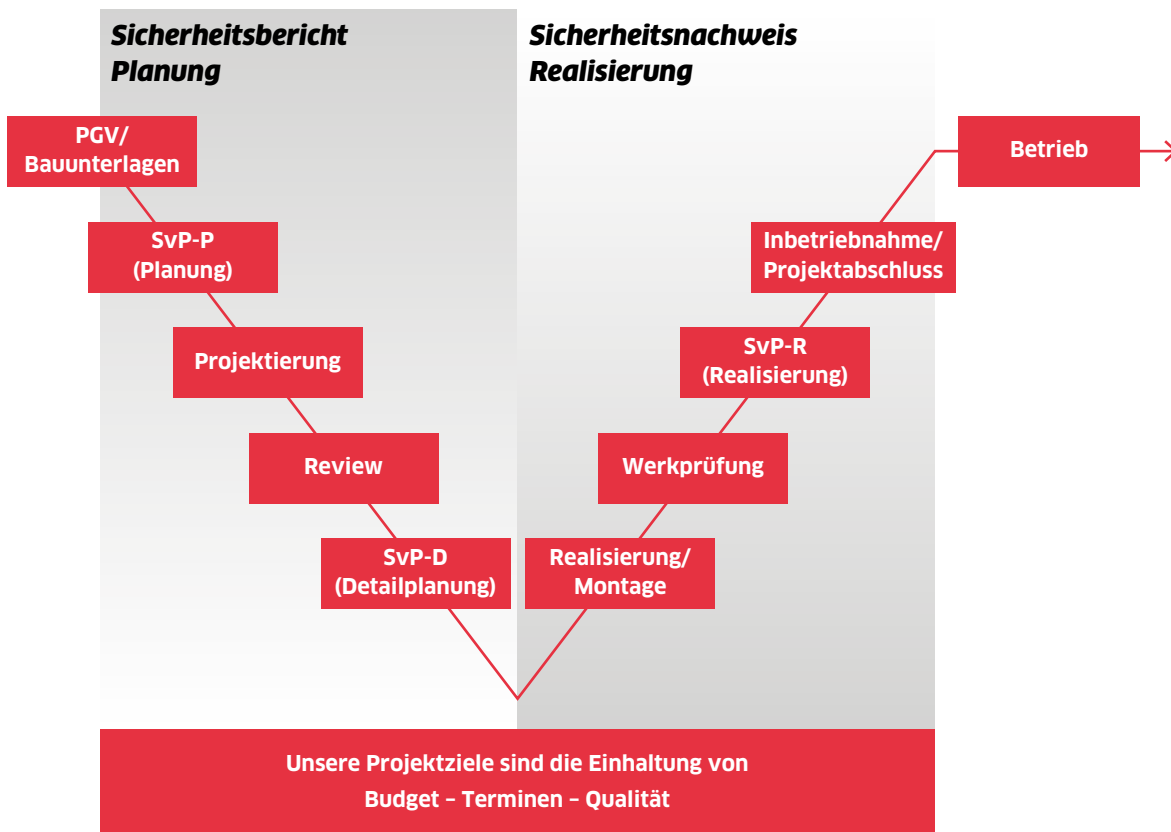
Zukünftige Infrastrukturprojekte müssen vernetzt und umfassend durchgeführt werden. Die stetig steigende Komplexität und Abhängigkeit stellen hohe Anforderungen an die Fach- und Sozialkompetenz. Wir bringen die Projekte zum Erfolg.



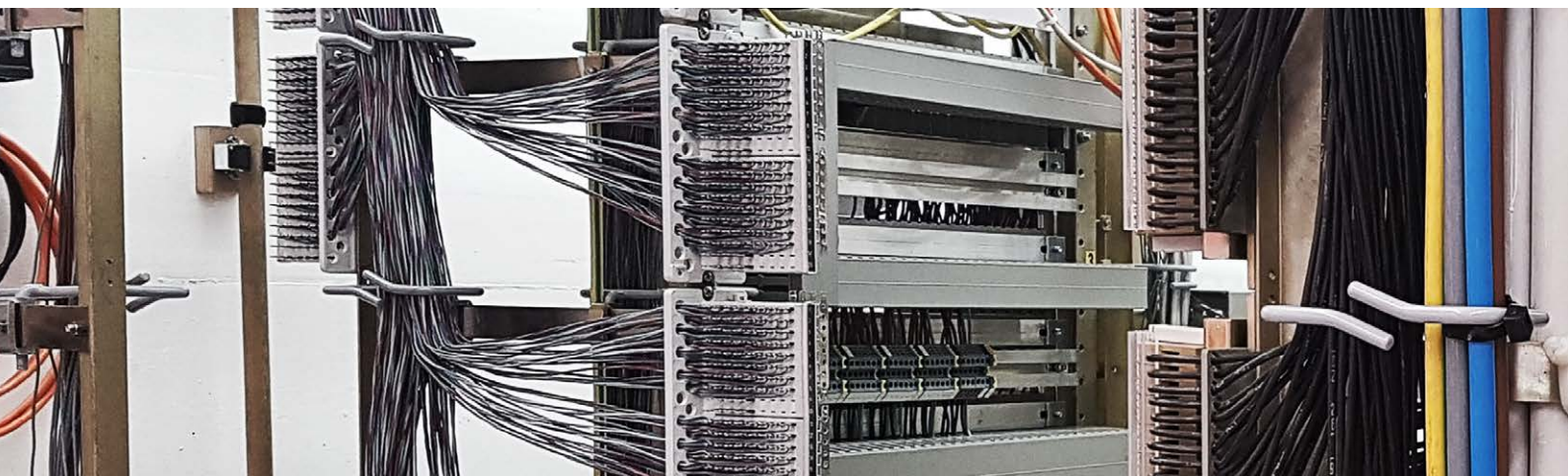
- Projektmanagement von Infrastrukturprojekten im Bahnbereich
- Plangenehmigungsverfahren (PGV) durchführen
- Bauherrenvertretung wahrnehmen
- Fachprojektleitung übernehmen
- Ausschreibungsunterlagen erstellen
- Submissionen begleiten oder durchführen
- Gesamtplanung von der Studie bis zum Ausführungsprojekt

# Fahrwegsicherung Projektleitung

Im Bereich der Fahrwegsicherung führen wir Fach- und Ausführungsprojektleitungen durch. Wir planen, realisieren, steuern, koordinieren und kontrollieren Projekte aus einer Hand.

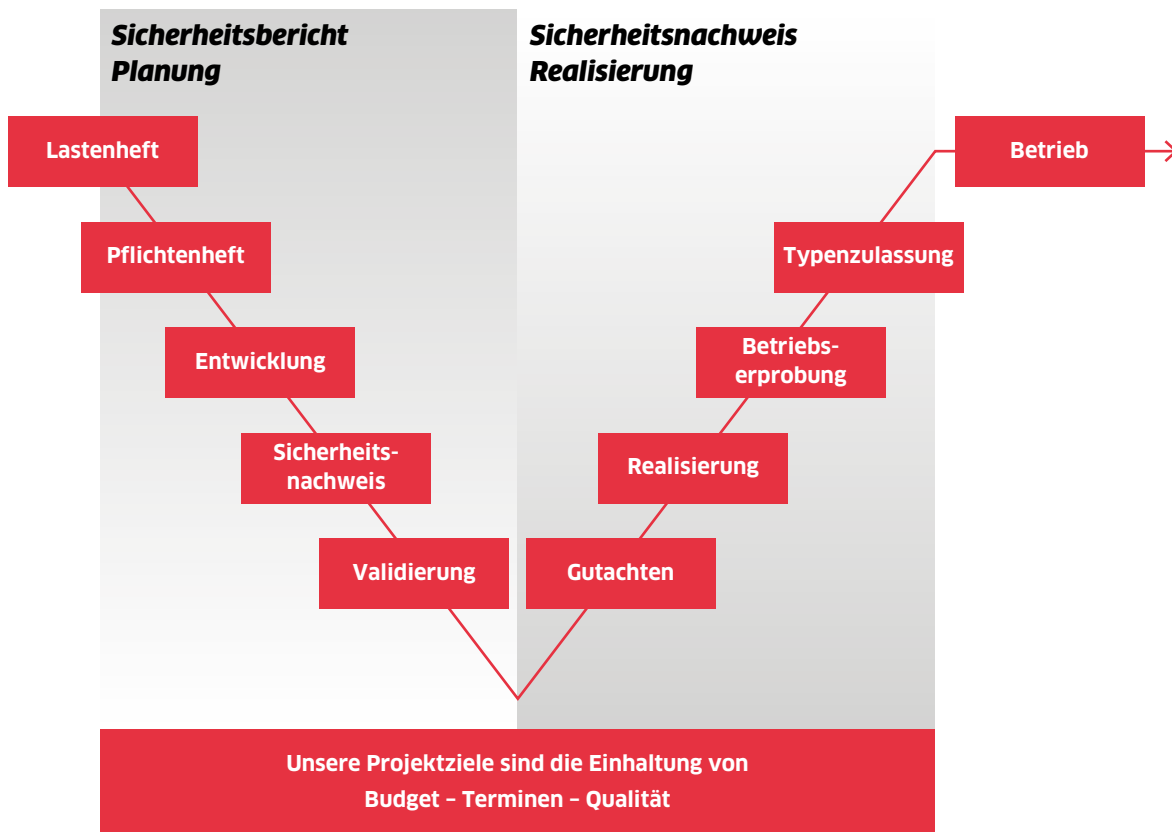


- Fachprojektleitung
- Ausführungsprojektleitung
- Sachverständigenprüfung (SvP-P) «Phase Planung»
- Sachverständigenprüfung (SvP-D) «Phase Detailplanung»
- Sachverständigenprüfung (SvP-R) «Phase Realisierung»
- Werkprüfungen

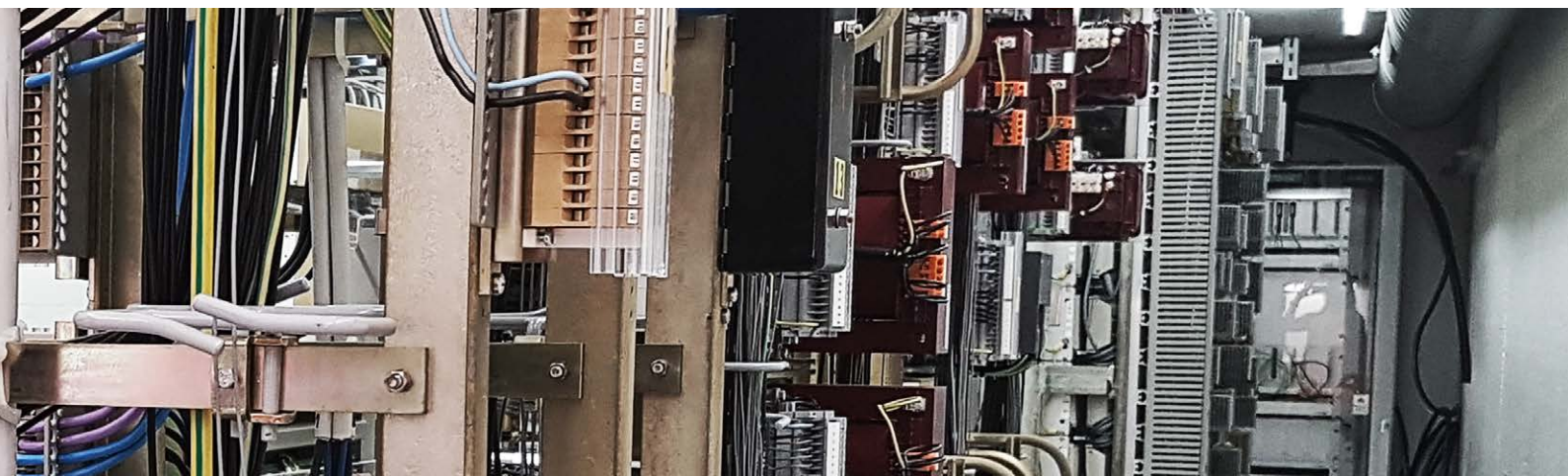


# Fahrwegsicherung Entwicklung

Der technologische Wandel findet laufend statt. Infrastrukturbetreiber entwickeln sich stetig weiter. Es werden neue Produkte eingesetzt, die mit den bestehenden Anlagen einwandfrei funktionieren müssen. Wir unterstützen die Kunden beim Prozess der Entwicklung und begleiten sie bis zur Zulassung neuer Systeme. Wir sind in der Lage, Sicherheitsnachweise nach SN-EN50129 durchzuführen oder Gutachten zu erstellen.



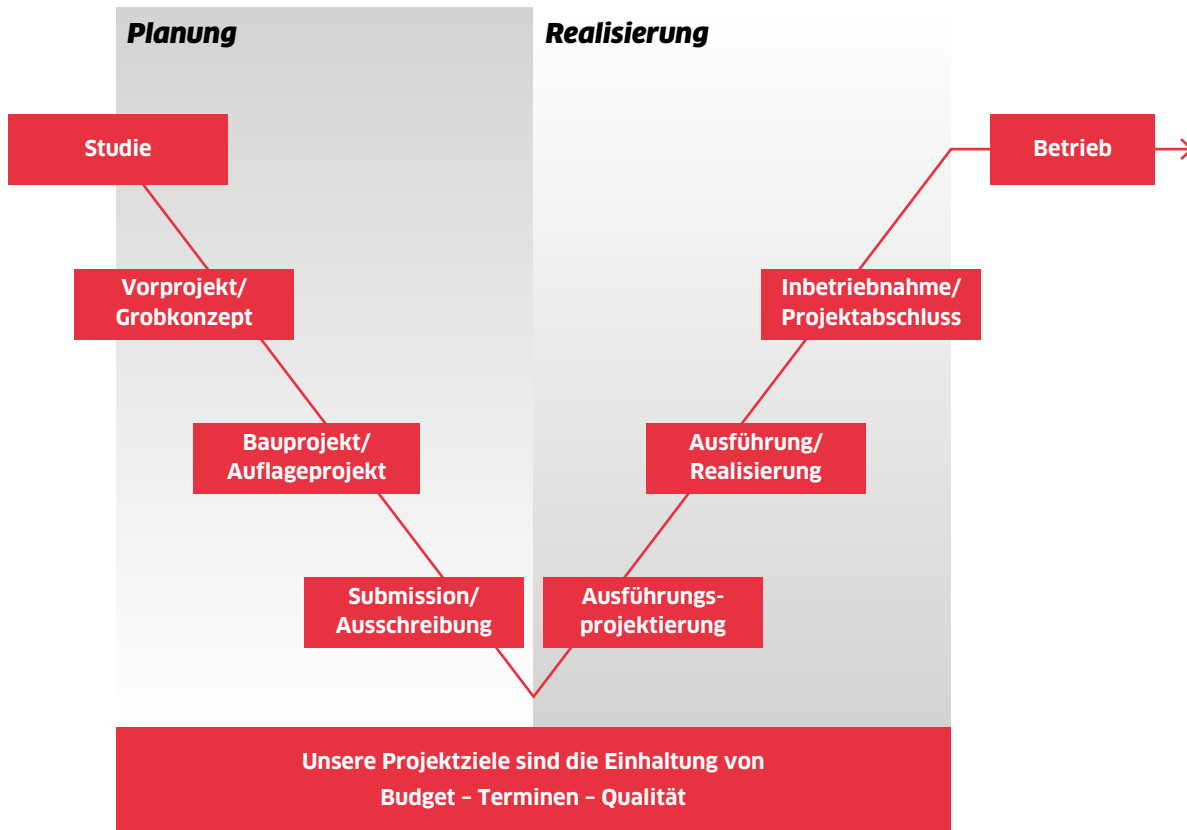
- Entwicklungsprojektleitung
- Lastenhefterstellung
- Pflichtenhefte und Konzepte erstellen
- Sicherheitsnachweise erarbeiten
- Durchführen von Gutachten





# Fahrstrom

Im Bereich Fahrstrom bieten wir Leistungen in allen Projektphasen nach SIA (Schweizerischer Ingenieur- und Architektenverein) für unterschiedliche Anlagen an – unabhängig von der Nennspannung, der Spurweite und dem Fahrleitungssystem. Wir betrachten die Bahninfrastruktur als Ganzes und schenken den Schnittstellen zu anderen Bestandteilen wie der Fahrbahn, dem Stellwerk und den Kunstbauten besonders viel Aufmerksamkeit.



- Planung von der Studie bis zum Ausführungsprojekt
- Erstellung von Ausschreibungsunterlagen
- Fachbauleitungen und Bauherrenvertretungen während der Ausführung
- Rückleitungs- und Erdungskonzepte für Bahnhöfe und Kunstbauten
- Statische Nachweisführung von Tragwerken sowie Speziallösungen
- Support im Bereich CAD



# Weitere Dienstleistungen

Unsere Kunden profitieren von unserer Fachkompetenz. Sie können weitere Dienstleistungen beanspruchen oder sich von uns beraten lassen.

- Schulung von Unterhalts- und Montagepersonal in Stellwerkgrundlagen
- Einführung in das Projektmanagement
- Projektorientiertes Qualitätsmanagement (PQM)
- Durchführen von öffentlichen Beschaffungen
- Erstellung von Projekthandbüchern, Dokumentationen und Vorschriften



# Unser Angebot

## Gesamtprojektleitung

- Projektmanagement von Infrastrukturprojekten im Bahnbereich
- Bauherrenvertretung

## Fahrwegsicherung – Projektleitung

- Fach- und Ausführungsprojektleitung
- Durchführen von Inbetriebnahmen

## Fahrwegsicherung – Entwicklung

- Entwicklungsprojektleitung
- Erstellen von Sicherheitsnachweisen und Gutachten

## Fahrstrom

- Fachbauleitungen und Bauherrenvertretungen
- Rückleitungs- und Erdungskonzepte

## Weitere Dienstleistungen

- Schulung von Unterhalts- und Montagepersonal in Stellwerkgrundlagen
- Durchführen von öffentlichen Beschaffungen

Aufgrund unserer hohen Flexibilität und breiten Fachkenntnisse können wir auf individuelle Wünsche eingehen und spezielle Einzelaufträge erfüllen.

**Gerne erstellen wir Ihnen eine Offerte.**

**Wenden Sie sich für nähere Informationen an:**

## Schweizerische Südostbahn AG

Abteilung Projektmanagement

Stationsstrasse 52 | 8833 Samstagern

+41 58 580 72 33 | [projektmanagement@sob.ch](mailto:projektmanagement@sob.ch)

[www.sob.ch](http://www.sob.ch)