

# Echtdampf- und Elektro-Lokomotiven für Gartenbahnen in 5"- und 7 ¼"-Spur



## Gartenbahnen aus der SOB-Lehrwerkstätte in Samstagen

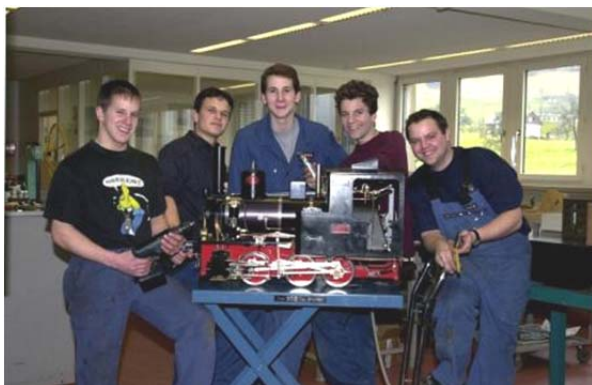
Die Polymechniker-Lernenden unseres Service-Zentrums in Samstagen fertigen in der Lehrwerkstätte Fahrzeuge für Garten- und Parkbahnen in den Spuren 5" und 7 1/4". Der Bau dieser Betriebsmodelle ist für die Lehrlinge von hohem ausbildnerischem Wert, lernt der Lernende neben den mechanischen Grundfertigkeiten bei der Produktion der Komponenten auch die Zusammenhänge des Einsatzes der gefertigten Teile kennen.

Die Kundschaft verlangt hohe Qualität und lange Lebensdauer der Produkte. Dies fördert das Qualitätsbewusstsein bei der Planung und Fertigung. Die Fertigung der Modelle erfolgt während der Grundausbildung. Das Ausbildungsprogramm steht im Vordergrund und ist zwingend einzuhalten. Das kann zu etwas längeren Lieferfristen führen.

### Lieferprogramm

- Feldbahn-Dampflokomotive	5"-Spur
- Dampflokomotive «Solingen»	5"- und 7 1/4"-Spur
- Dampflokomotive «Dubs»	5"-Spur
- Elektro-Lokomotive Be 4/4 (Version BT, EBT, VHB)	5"- und 7 1/4"-Spur
- Elektro-Lokomotive Seetal-Krokodil De 6/6	5"-Spur
- Kleinlokomotive Köf II	5"- und 7 1/4"-Spur
- Bedienwagen, Personenwagen, Güterwagen	5"- und 7 1/4"-Spur
- Drehgestell Typ «Diamond», vereinfacht	5"- und 7 1/4"-Spur
- Drehgestell Typ Y 25 UIC	7 1/4"-Spur
- Modell-Dampfpumpen für Luft und Wasser	Massstäbe 1:8, 1:3.5, 1:1
- Elektronische Motorsteuerung 24 V	120 A und 200 A
- Modellbaupläne Dampflokomotive «Tigerli»	7 1/4"-Spur
- Modellbaupläne Dampflokomotive «Sächsische IV K»	5"-Spur
- Einzelteile und fertig bearbeitete Komponenten	5"- und 7 1/4"-Spur
- Komponenten für Modellgleise	5"- und 7 1/4"-Spur

Wir garantieren einwandfreie Qualität, hohe Betriebssicherheit der Modelle und – als ideellen Gegenwert – für den Käufer die Gewissheit etwas zur Ausbildung eines jungen Menschen beigetragen hat zu haben.



Die jungen «Konstrukteure» nach vollbrachter Arbeit.

# Feldbahn-Dampflokomotive für die 5"-Spur



Das Original wurde von Orentstein und Koppel in einer grossen Zahl hergestellt. Die Lok stand auf vielen Grossbaustellen im Einsatz.

Dieses Modell ist sehr robust gebaut. Die Lok ist im Fahrbetrieb einfach zu bedienen und zu fahren. Die Lokomotive ist mit einem nach den CE-Vorschriften zertifizierten Kessel ausgerüstet.

Die Lok wird nur als Fertigmodell angeboten.

## Daten des Modells

Masstab	1:5	Inhalt Stahlkessel	6 dm <sup>3</sup>
Länge	920 mm	Zylinderdurchmesser	40 mm
Breite	350 mm	Zylinderhub	60 mm
Höhe	570 mm	mit Fahrpumpe ausgerüstet	
Masse leer	140 kg		
Triebraddurchmesser	125 mm		

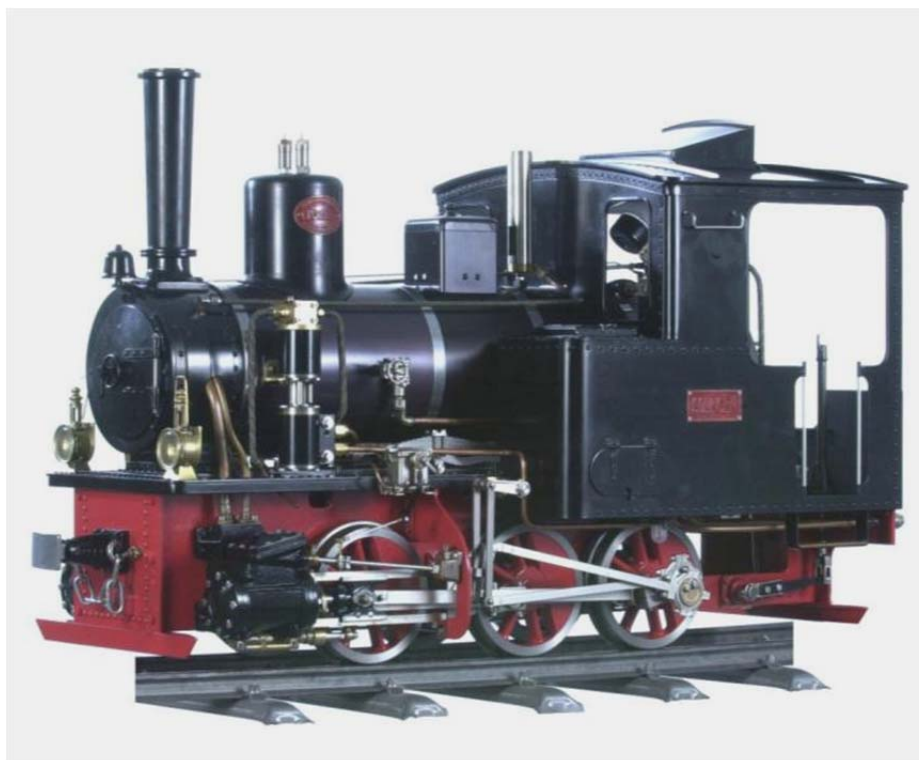
## Lackierung

Kessel und Rahmen	schwarz
Radsterne	rot
Führerhaus	schwarz, grün, blau

Andere Farben auf Anfrage

# Dampflokomotive «Solingen» in 5"- und 7 ¼"-Spur

Design H. Deuschle, Karlsruhe



Das Original wurde 1892 von Krauss & Co für die Ronsdorf-Müngstener Eisenbahn erbaut (Fabrik-Nummer 2555). Nach der Elektrifizierung der Strecke erfolgt der Einsatz von 1895 bis 1897 als Baulok bei der Albtalbahn, von 1901 bis 1903 bei der Härtsfeldbahn und ab 1903 leihweise bei der Euskirchener Kreisbahn. Die Lok wurde vermutlich 1918/1919 verschrottet.

Das Modell ist im Fahrbetrieb einfach zu bedienen und überzeugt durch eine hohe Zugkraft. Die Lokomotive ist mit einem nach den CE-Vorschriften zertifizierten Kessel ausgerüstet.

Die Lokomotive ist als Fertigmodell oder als Bausatz erhältlich. Der Bausatz umfasst sämtliche Teile die zur Eigenmontage nötig sind. Die Teile sind weitgehend bearbeitet, jedoch noch roh für die Selbstlackierung nach Ihren Wünschen. Die Lieferung erfolgt mit detaillierter Bauanleitung. Für Selbstbauer liefern wir auch einzelne Teile oder ganze Baugruppen, roh oder fertig lackiert.

## Daten des Modells

Masstab	1:6	Triebraddurchmesse	135 mm
Länge	960 mm	Inhalt Stahlkessel	7,6 dm <sup>3</sup>
Breite	400 mm	Anzahl Zylinder	2
Höhe	565 mm	Zylinderdurchmesser	40 mm
Radstand total	335 mm	Zylinderhub	60 mm
Masse leer	120 kg	mit Kreuzkopfpumpe ausgerüstet	

## Lackierung

Auf Anfrage



# Dampflokomotive DUBS in 5"-Spur



Das Original war die erste dreiachsige Dampflokomotive der Waldenburgerbahn (Schweiz). Sie wurde 1882 von Kraus & Cie, München gebaut (Fabrik-Nummer 1049). Den Namen erhielt sie vom 1879 verstorbenen Alt-Bundesrat Dubs. Der Kaufpreis betrug im Jahr 1882 CHF 20'250.-. 1940 wurde die Lokomotive an die Werft Basel verkauft und als stationärer Kessel verwendet.

Das Modell ist im Fahrbetrieb einfach zu bedienen und überzeugt durch eine hohe Zugkraft. Die Lok wird nur als Fertigmodell angeboten.

## Daten des Modells

Masstab	1:6	Triebraddurchmesse	135 mm
Länge	1050 mm	Inhalt Stahlkessel	7,6 dm <sup>3</sup>
Breite	345 mm	Anzahl Zylinder	2
Höhe	550 mm	Zylinderdurchmesser	40 mm
Radstand total	335 mm	Zylinderhub	60 mm
Masse leer	120 kg	mit Kreuzkopfpumpe ausgerüstet	

## Lackierung

Auf Anfrage

# Elektro-Lokomotive Be 4/4 in 5"- und 7 ¼"-Spur



Diese Lokomotive wurde 1931 von SLM Winterthur und Sécheron Genf für die Bodensee-Toggenburg-Bahn (6 Stück Nr. 11 - 16) gebaut. Sie waren die ersten laufachslosen Drehgestell-Lokomotiven der Schweiz. Die Loks wurden für Schnellzüge, Regionalzüge und im Güterverkehr eingesetzt. 1967 – 1969 wurden die Lokomotiven Nr. 11, 12 und 15 umgebaut und erhielten oben in der Mitte anstelle des Fensters ein Düsengitter. Heute sind drei Lokomotiven noch betriebsfähig: Nr. 11 bei SOB in Herisau, Nr. 14 bei EUROVAPOR Sulgen (braun) und Nr. 15 bei DVZO in Bauma und werden im Rangierdienst und für Extrazüge eingesetzt. Ähnliche Lokomotiven waren bei der EBT und SMB im Einsatz.

Die Lokomotive bauen wir in 5"-Spur Massstab 1:10 und in 7 ¼"-Spur Massstab 1:7,8. Das Modell in 5"-Spur ist für den Einbau einer Luftbremse vorgesehen. Aus Sicherheitsgründen wird das Modell in 7 ¼"-Spur nur mit eingebauter Luftbremse angeboten. Auf Wunsch bauen wir die Version EBT/SMB. Das Modell ist nur als Fertigmodell erhältlich.

## Daten des Modells 5"-Spur

Massstab	1:10
Länge	1210 mm
Breite	300 mm
Höhe	470 mm
Radstand total	874 mm
Masse leer	138 kg
Antrieb	auf alle 4 Achsen Antrieb
Elektromotor	750 W / 24 V
Steuerung bis 120 A	

## Daten des Modells 7 ¼"-Spur

Massstab	1:7,8
Länge	1550 mm
Breite	2410 mm
Höhe	600 mm
Radstand total	1120 mm
Masse leer	340 kg
Antrieb	auf alle 4 Achsen
Elektromotor	2 mal 750 W
Steuerung 200 A	

## Lackierung

braun oder grün

## Seetal-Krokodil De 6/6 in 5“-Spur



Diese Lokomotive wurde speziell für den Güterverkehr und die umfangreichen Rangieraufgaben auf der Strecke Emmenbrücke–Wildeggen (Seetal) gebaut. Die Schweizerische Lokomotiv- und Maschinenfabrik Winterthur und die AG Brown, Boveri in Baden lieferten 1926 die drei Lokomotiven De 6/6 15301 - 15303. Die Lokomotive wurde nicht als kleine Ausführung der bekannten Gotthard-Krokodile ausgeführt, sondern als verdoppelte Rangierlokomotive 2 x Ee 3/3. Das Fahrwerk ist fast identisch mit jenem der Rangierlokomotive Ee 3/3.

Von 1926 bis 1983 erledigten die drei Lokomotiven den Güterverkehr auf der Seetalstrecke. Zwischenzeitlich waren sie im Rangierdienst Chiasso oder als Aushilfe bei der Südostbahn eingesetzt. Zwei Lokomotiven wurden 1983 abgebrochen. Die Lokomotive Nr. 15301 kam für den Güterzugsdienst zur Oensingen-Balstal-Bahn. Die Lokomotive wurde ums Neujahr 1995/96 in Oensingen in transportierbare Stücke zerlegt. Der Verein Interkantonales Kulturobjekt bemüht sich die Lok mit einer umfassenden Revision wieder lauffähig herzurichten.

Die Lokomotive bauen wir in 5“-Spur, Massstab 1:10.

6 Achsen angetrieben, 2 Motoren 500 W/24V, Steuerung Curtis 125 A, 1 Stromabnehmer.

Farbe nach Ihrer Wahl.

Die Lokomotive ist einfach aber betriebssicher gestaltet.

# Kleinlokomotive Köf II in 5"- und 7 ¼"-Spur



Diese Lokomotive eignet sich ausgezeichnet für den Selbstbau. Der Bausatz umfasst sämtliche Teile, die zur Eigenmontage nötig sind, fertig bearbeitet, jedoch noch roh für die Selbstlackierung. Der Zusammenbau des Modells ist nach Fotos für jeden Modellbauer ohne weiteres und ohne Spezialwerkzeuge möglich.

Für Selbstbauer sind auch einzelne Teile oder Baugruppen erhältlich. Nennen Sie uns Ihre Wünsche, wir unterbreiten Ihnen gerne ein detailliertes Angebot.

Bei der Ausführung in 5"-Spur sind mit Ausnahme der Zug- und Stossvorrichtungen sowie der Radsätze die technischen Daten gleich wie bei der Ausführung für die 7 ¼"-Spur.

Steuerung und Batterie sind im Modell nicht enthalten (separat in Bedienwagen eingebaut).

## Daten des Modells

Masstab	1:8	Masse leer	65 kg
Länge	795 mm	Antrieb	auf 2 Achsen
Breite	384 mm	Elektromotor	750 W / 24 V
Höhe	350 mm		

## Lackierung

Nach Ihren Wünschen mit Farbtönen aus der RAL-Farbkarte



# Bedienwagen, Personenwagen und Güterwagen in 5"- und 7 ¼"-Spur



## Fertigmodelle

komplett montiert, lackiert, betriebsbereit, Länge 1200 mm oder 1400 mm, mit Drehgestellen Typ «Diamond», vereinfacht

Auf Wunsch bauen wir den Ihren Bedürfnissen entsprechenden Wagen. Sehr gerne offerieren wir Ihnen einen Wagen nach Ihren persönlichen Wünschen.

## Drehgestell Typ «Diamond» in 5“- und 7 ¼“-Spur

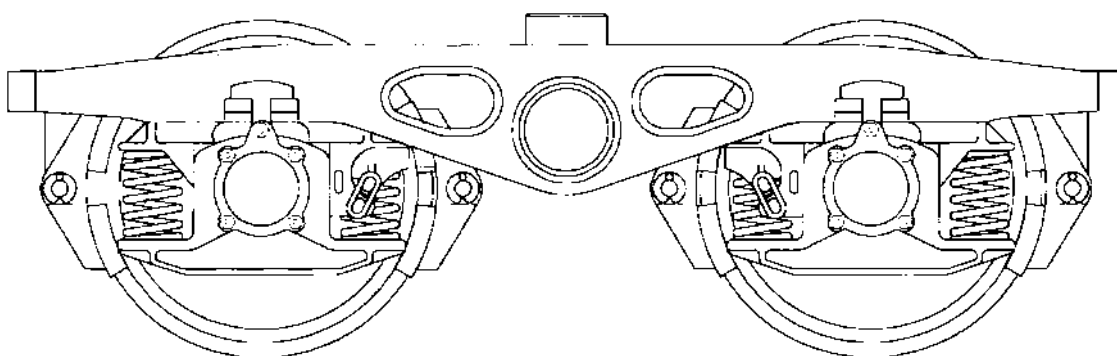
System H. Deuschle, Karlsruhe



Drehgestellkomponenten aus Stahl, Raddurchmesser 90 mm, Radsatz-Abstand 220 mm

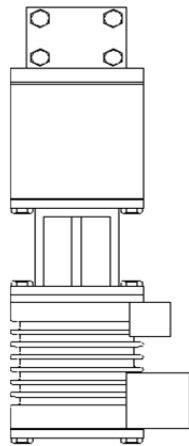
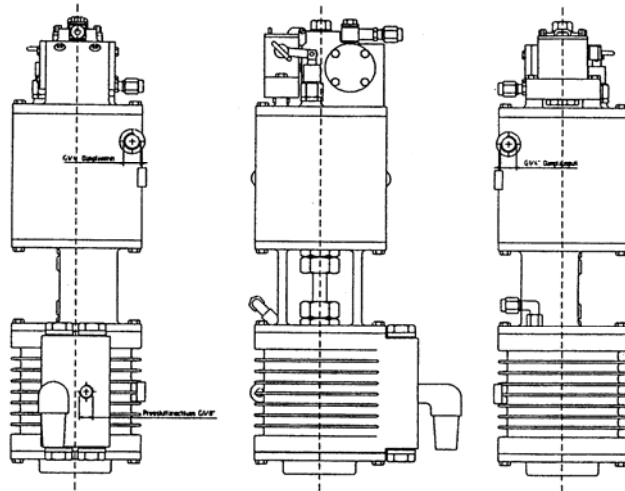
Das Drehgestell ist für den Einbau einer Druckluftbremse vorgesehen, auch ein nachträglicher Einbau ist möglich.

## Drehgestell Typ «Y 25 UIC» für die 7 ¼“-Spur



Das Drehgestell ist für den Einbau einer Druckluftbremse vorgesehen, auch ein nachträglicher Einbau ist möglich.

# Modell-Dampfpumpen für Luft und Wasser

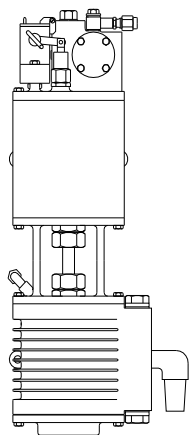


## Dampfpumpe für Wasser

Masstab	1:8
Höhe	157 mm
Dampfzylinderdurchmesser	25 mm
Dampfzylinderhub	32 mm

## Dampfpumpe für Luft

Masstab	1:8
Höhe	157 mm
Dampfzylinderdurchmesser	25 mm
Dampfzylinderhub	32 mm



## Dampfluftpumpe mit Schmierpumpe

Masstab	1:3,5
Höhe	336 mm
Dampfzylinderdurchmesser	70 mm
Dampfzylinderhub	70 mm

## In Planung: Dampfluftpumpe mit Schmierpumpe

Masstab	1:1
Weitere Daten fehlen noch	

# Elektronische Motorsteuerung Typ CURTIS

Programmierbare Impulssteuerung für Permanentmagnetmotoren in stabilem Gehäuse.

Die Impulssteuerungen bieten eine stufenlose, leise und kosteneffektive Steuerung von Motor-drehzahl und Moment. Eine 4-Quadranten-Endstufe mit einer Transistor-Vollbrücke sorgt für eine vollelektronische Motorreversierung und den vollen Bremsstrom ohne zusätzliche Schütze.

Als Ergänzung liefern wir Ihnen ein anschlussfertiges Bedienpult mit Batteriezustandsanzeige CURTIS 906T. Dieses Gerät schützt die Traktionsbatterie vor Tiefentladungen.

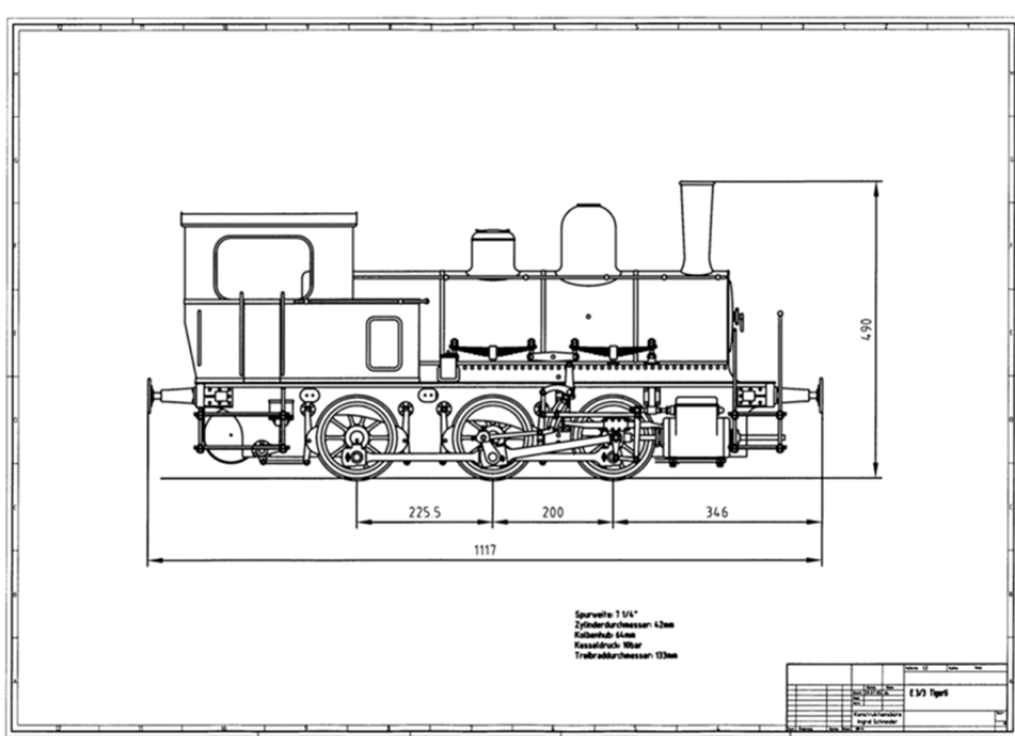
Auf Wunsch liefern wir Ihnen ein anschlussfertiges Bedienpult mit Batteriezustandsanzeige. Gleichzeitig liefern wir die passenden Elektromotoren:

- Elektromotor 500 W, 3000 U/min
- Elektromotor 750 W, 1500 U/min
- Elektromotor 750 W, 3000 U/min

		<b>Curtis Typ 1225</b>	<b>Curtis Typ 1227</b>
<b>Technische Daten</b>	Nennspannung	24 V	24 V
	Strombegrenzung	125 A	200 A
	1-Minuten-Strom	125 A	200 A
	1-Stunden-Strom	70 A	70 A
	Spannungsabfall bei 20 A	0,25 V	0,22 V
	Unterspannungsschutz	16 V	16 V
<b>Abmessungen</b>	Gehäuse	geschlossenes Aluminiumgehäuse	Plastikabdeckung
	Länge/Breite/Höhe	127/159/48 mm	122/165/65 mm
	Gewicht	1 kg	1,1 kg



# Dampflokomotive E 3/3 «Tigerli» in 7 ¼"-Spur Modellzeichnungssatz, Gussteile, Komponenten



Die Dampflokomotive E 3/3 «Tigerli» wurde in den Jahre 1902 - 1915 von der Schweizerischen Lokomotivfabrik Winterthur gebaut. In der Schweiz sind heute noch eine Anzahl Lokomotiven vor allem bei Museumsbahnen in Betrieb.

Spurweite	7 ¼"
Zylinderdurchmesser:	42 mm
Kolbenhub	64 mm
Kesseldruck	10 bar
Treibraddurchmesser	133 mm

Der komplette Zeichnungssatz mit allen Einzelteilen inkl. Stückliste besteht aus 260 Plänen, Massstab 1:1.



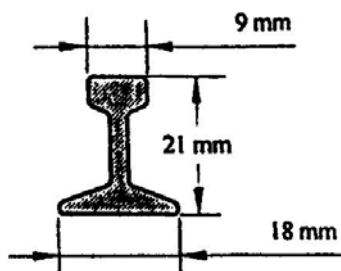
Für den Eigenbau liefern wir Gussteile, Dampfkessel, Achsen und fertig bearbeitete Komponenten. Bitte verlangen Sie die Einzelteilleiste.

Oder kompletter Teilesatz bestehend aus:

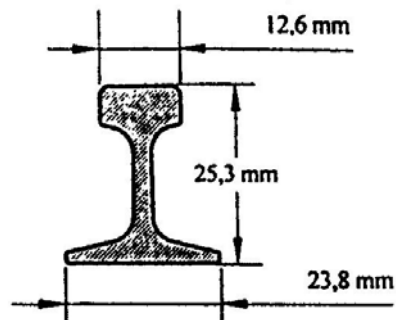
- Grauguss: 6 Räder, 2 Zylinder, 1 Kamin, 1 Bremsklotzring
- Bronze: 2 Zughaken, 2 Stützendekel, 2 Tankfüllstutzen, 1 Feuertüre, 1 Fahrpumpegehäuse, 1 Bremszylinder, 1 Bremszylinderdeckel, 4 Rahmenwinkel, 2 Schieberstangenführung, 2 Aufnahme Ausgleichshebel, 4 Aufnahme Federaufhängung.



# Hochwertige Komponenten für Modellgleise



Typ I (Masse: 1,04 kg/m)



Typ II (Masse: 1,63 kg/m)

Die originalgetreue Nachbildung von massiven Eisenbahnschienen verleiht dem Modellgleis eine hohe Vorbildtreue.

## Schienenprofil Typ I:

Länge 3,00 m, Masse 1,04 kg/m

ab Lager lieferbar, grössere Mengen nach Absprache

## Schienenprofil Typ II:

Länge auf Anfrage, Masse 1.63 kg/m

nicht ab Lager lieferbar, Verkauf nur in grösseren Mengen (ab ca. 1 t)

## Modellgleis für 5“ und 7 ¼“-Spur

geschweisst, Länge 3 m

Lieferung nach Absprache

## Modellweichen für 5“ und 7 ¼“-Spur

Ausführung nach Ihren Plänen

Lieferzeit nach Absprache

## Gleiszubehör

- Schwellen aus Stahl
- Verkauf nur in grösseren Mengen, Lieferzeit nach Absprache
- Klemmplatten aus Stahl, vernickelt, für M6 oder M5
- Klemmplatten rostfrei, für M6, Laschen aus Stahl, roh
- Sechskantschrauben, A2 rostfrei, M6 x 16, Stopfmuttern, A2 rostfrei, M6

Lieferung ab Lager

Haben wir Ihr Interesse geweckt? Nehmen Sie unverbindlich mit uns Verbindung auf und verlangen ein Preisangebot.