

# Information

## Bauarbeiten an der Mühlebachbrücke in Wollerau April 2020 bis November 2020

Sehr geehrte Anwohnerin und Anwohner

Über die Mühlebachbrücke in Wollerau verkehren seit vielen Jahren tagesin, tagaus rund 170 Züge in beiden Richtungen auf der Linie Pfäffikon–Samstagern. Wirtschaftlichkeitsberechnungen haben gezeigt, dass die Stahlbrücke aus dem Jahre 1957 nicht mehr allen Anforderungen genügt und durch eine Massivbaubrücke ersetzt werden soll. Das heisst, ein Ersatzneubau ist langfristig wirtschaftlicher als die Sanierung des Bauwerks. Im Bahntrassebereich sind weder am Oberbau noch am Unterbau der Fahrbahn bauliche Eingriffe vorgesehen. Ebenfalls wird der bestehende Bachdurchlass (Krebsbach) durch die Bauarbeiten nicht tangiert.

In der Regel informiert die Südostbahn alle Anwohnerinnen und Anwohner persönlich über die Details des Bauablaufs, der Art der Bauarbeiten und beantwortet die Fragen der Anwesenden. Aufgrund der aktuellen Situation informieren wir Sie in diesem Schreiben über die für Sie wichtigsten Punkte.

Ausführliche und aktuelle Informationen, wie zum Beispiel alle Daten der Vor- und Hauptarbeiten sowie der Nachtarbeiten, publizieren wir laufend unter [www.sob.ch/muehlebach](http://www.sob.ch/muehlebach). Hier informieren wir Sie ebenfalls über geplante Arbeiten, die etwas lärmintensiver ausfallen könnten. Unvorhergesehene kurzfristige Änderungen finden Sie ebenfalls auf unserer Website. Mit Fragen oder Anmerkungen wenden Sie sich an die Schweizerische Südostbahn AG, Kundendienst, Bahnhofplatz 7, 9100 Herisau oder per E-Mail an [kundendienst@sob.ch](mailto:kundendienst@sob.ch).

Lärmemissionen lassen sich während unserer Bauarbeiten leider nicht vermeiden. Alle Mitarbeitenden sind sensibilisiert, während der Arbeiten grösstmögliche Rücksicht auf die Anwohnerinnen und Anwohner zu nehmen. Wir bitten Sie um Verständnis für die Ruhestörung in diesem Zeitraum.

Freundliche Grüsse

Schweizerische Südostbahn AG



Stephan Zürcher

Projektleiter Mühlebachbrücke

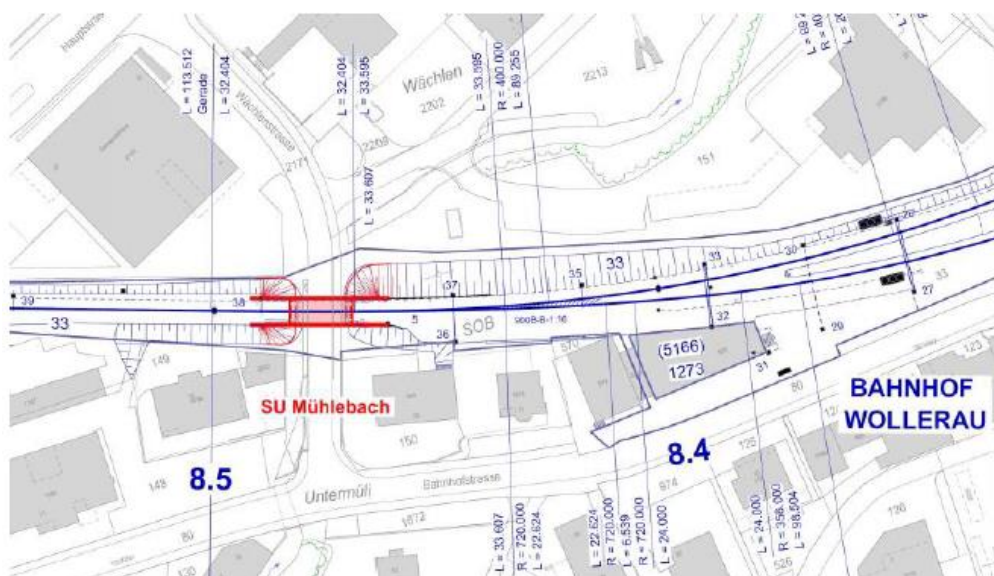
# Information

## Lage, Informationen und weitere Baustellen bei der Mühlebachbrücke

Die Baustelle befindet sich in einem Abstand von 200 Metern zum Bahnhofsbereich in der Zentrumszone. Die nächstgelegenen Gebäude sind Verwaltungs- und Gewerbebauten auf der Seeseite und gemischt genutzte Wohn- und Gewerbebauten bergseits. Die Bauarbeiten starten Ende April 2020 und enden im November 2020.

Der Ersatzneubau der Mühlebachbrücke bietet der Gemeinde Wollerau zudem die einmalige Chance, die Wächlenstrasse im gleichen Zeitraum zu sanieren. Aus diesem Grund wird die Wächlenstrasse aus Platz- und Sicherheitsgründen mit dem Start der Aushubarbeiten für sämtlichen Durchgangsverkehr bis zum Abschluss der Belagsarbeiten Ende November 2020 für den öffentlichen Verkehr, Fussgänger und den mobile Individualverkehr gesperrt. Die Buslinie Nr. 70.180 wird umgeleitet, und die Haltestelle «Wollerau Wächlen» nicht mehr angefahren. Fussgänger und der mobile Individualverkehr werden über den zirka 100 Meter westlich liegenden Bahnübergang und die östlich gelegene Unterführung zum Bahnhof umgeleitet. Entlang der Wächlenstrasse führt ein Wanderweg, der die Hauptstrasse mit der Bahnhofstrasse verbindet. Mit der Umleitung ist gewährleistet, dass eine durchgehende Wanderroute auch während der mehrmonatigen Bauphase aufrechterhalten bleibt. Die Massnahme wurde mit der kantonalen Fachstelle für Fuss- und Wanderwege koordiniert.

Damit wir den Fahrplan aufrechterhalten können, führen wir einige Arbeiten in den Nachtbetriebspausen der Bahn durch. An zirka 100 Arbeitstagen ist tagsüber mit lärmigen Arbeiten zu rechnen, davon sind zirka 15 lärmintensiver durch die Abbrucharbeiten. Weiter sind rund 30 Nachtarbeiten geplant. Davon können 22 Nächte lärmintensiv ausfallen (Bohrpfähle setzen).



Lageplan Baustellenbereich

# Information

## Bauprogramm April 2020 – November 2020

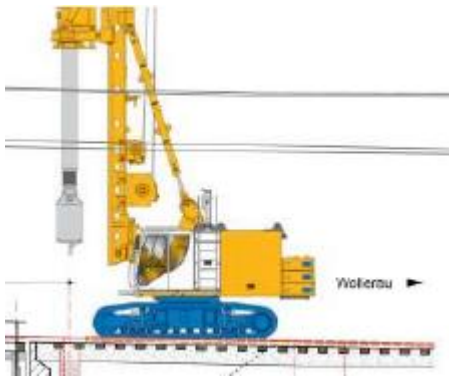
Das detaillierte Bauprogramm inklusive der Nachtarbeiten finden Sie unter [www.sob.ch/muehlebach](http://www.sob.ch/muehlebach)

### Ab April 2020

Die Installation der Bauplätze beginnt Ende April 2020. Diese werden auf einem Teil des Gemeindeplatzes (ab Juli) sowie dem Kiesplatz südöstlich der Brücke und beim nördlichen Bahndamm eingerichtet.

### Ab Mai 2020

In der Nachtbetriebspause der Bahn werden mittels modernster Baumaschinen Bohrpfähle gesetzt. Diese werden gebohrt, nicht gerüttelt. Diese Arbeiten dauern zirka 33 Nächte. Aus Platz- und Sicherheitsgründen wird die Wächlenstrasse mit dem Start der Aushubarbeiten Ende Mai für sämtlichen Durchgangsverkehr bis zum Abschluss der Belagsarbeiten gesperrt.



### Ab Juni 2020

Die neuen, seitlichen Flügelwände werden in kleinen Etappen erstellt. Die obersten Etappen, in der Nähe des Gleises, werden in einzelnen Nachtpausen betoniert.

### Ab Juli 2020

Auf dem Gemeindehaus-Parkplatz wird die neue Brückenplatte vorgefertigt.

### Ab August 2020

Der Ausbau der alten Brücke und der Einhub der Bahnhilfsbrücke wird Ende August in einer Sonntagssperrung erfolgen. Die Widerlagerwände aus Naturstein werden in Etappen abgebrochen. Anschliessend wird die Widerlagerwand in Beton neu erstellt.

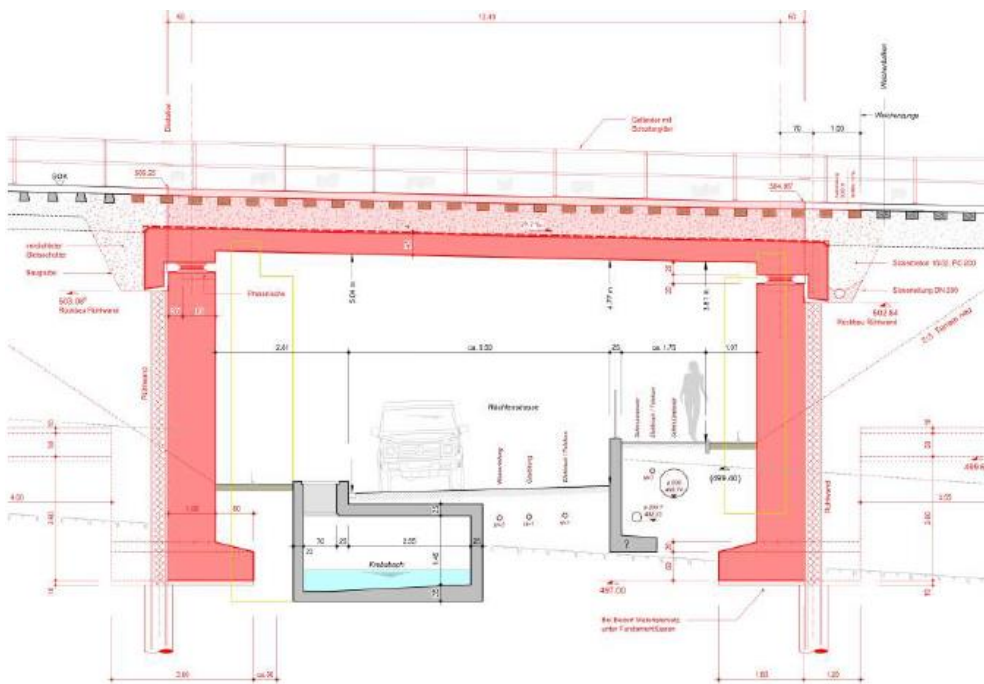
### Ab Oktober 2020

Die neue Brücke wird eingehoben. Für den Ausbau der Bahnhilfsbrücke und den Einhub der neuen Brücke (140 Tonnen) wird ein 750-Tonnen-Mobilkran eingesetzt. Der Bahnverkehr ist während eines verlängerten Wochenendes unterbrochen. Im Anschluss werden die Wächlenstrasse durch die Gemeinde Wollerau saniert und an der Brücke die Abschlussarbeiten getätigt.

### November 2020

Ende der Bauarbeiten

# Information



Längsschnitt Endzustand

## Geplante Nachtsperren und Bahnersatz für Reisende

Einige Bauarbeiten werden in zirka 39 Nachtarbeiten durchgeführt. Diese dauern von 00.15 – 5 Uhr.

Für den Einbau der Bahnhilfsbrücke und den Einhub der Trogbrücke sind folgende Sperrungen geplant:

- Hilfsbrückeneinbau: Sonntag, 23. August 2020, 00.30 Uhr, bis Mo, 24. August 2020, 5 Uhr
- Brückenersatz: Freitag, 2. Oktober 2020, 21 Uhr bis Montag, 5. Oktober 2020, 5 Uhr

Während den Arbeiten fallen die Züge zwischen Pfäffikon SZ–Samstagen und umgekehrt aus. Es verkehren Bahnersatzbusse von Pfäffikon bis Samstagen und Biberbrugg. Die Anpassungen werden im Online-Fahrplan veröffentlicht.